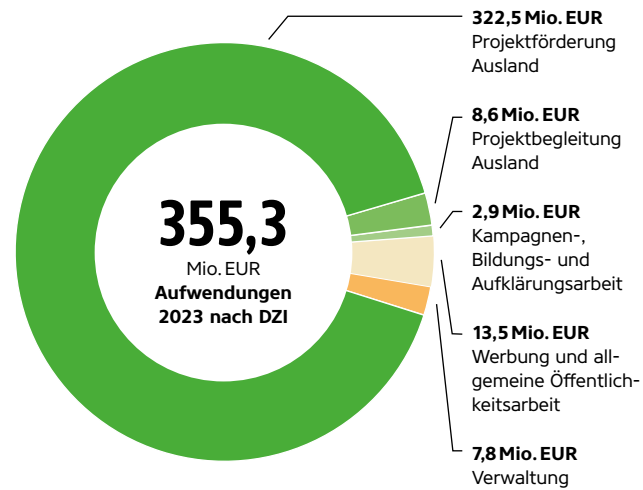
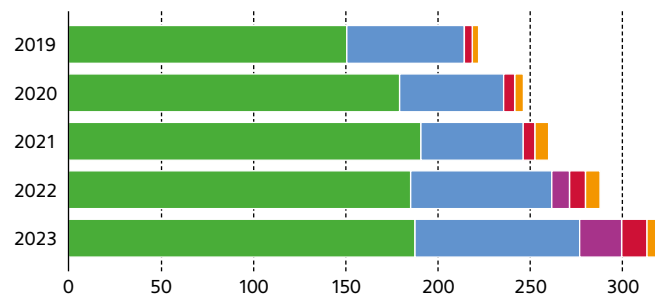


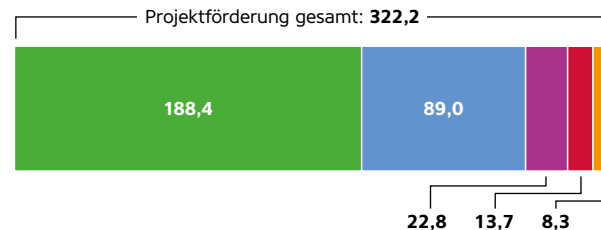
## Aufwendungen



## Regionale Projektförderung (in Mio. EUR)



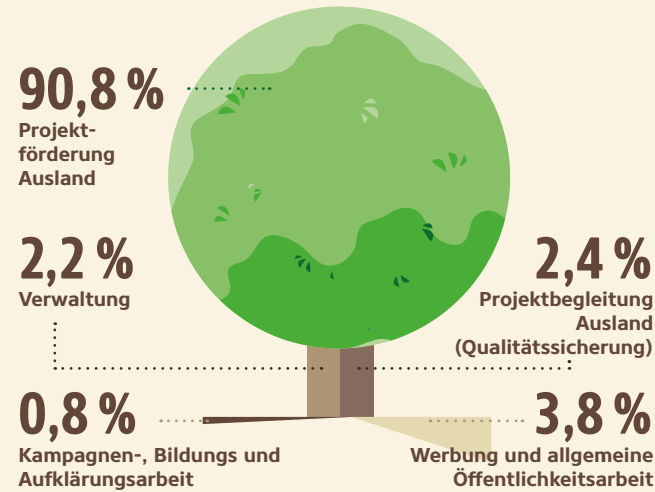
### 2023 – nach Regionen



■ Afrika 
 ■ Asien 
 ■ Europa 
 ■ Überregional 
 ■ Südamerika und Karibik

## Was passiert mit Ihren Spenden?

Dafür haben wir sie 2023 verwendet\*:



\*Nach Aufwandskategorien gemäß den Definitionen des Deutschen Zentralinstituts für soziale Fragen (DZI) in Prozent. Die Welthungerhilfe unterzieht sich regelmäßig der Prüfung durch das DZI.

## Wir vermehren Ihre Spende

Mit Ihrer Spende sind wir in der Lage, weitere Gelder von öffentlichen Gebern, wie beispielsweise dem Bundesministerium für wirtschaftliche Zusammenarbeit und Entwicklung (BMZ), dem Auswärtigen Amt (AA) oder der Europäischen Union (EU), zu beantragen und diese von unseren guten Projektideen zu überzeugen. In der Regel vervierfacht sich so jede Spende – aus 100 Euro Spenden werden bis zu 400 Euro Projektmittel.



Das DZI Spenden-Siegel bescheinigt der Welthungerhilfe seit 1992 den effizienten und verantwortungsvollen Umgang mit den ihr anvertrauten Mitteln.

## Welthungerhilfe

IBAN DE15 3705 0198 0000 0011 15, BIC COLSDE33

Deutsche Welthungerhilfe e. V., Friedrich-Ebert-Straße 1, 53173 Bonn, Tel. +49 (0)228 2288-0, Fax +49 (0)228 2288-333, www.welthungerhilfe.de

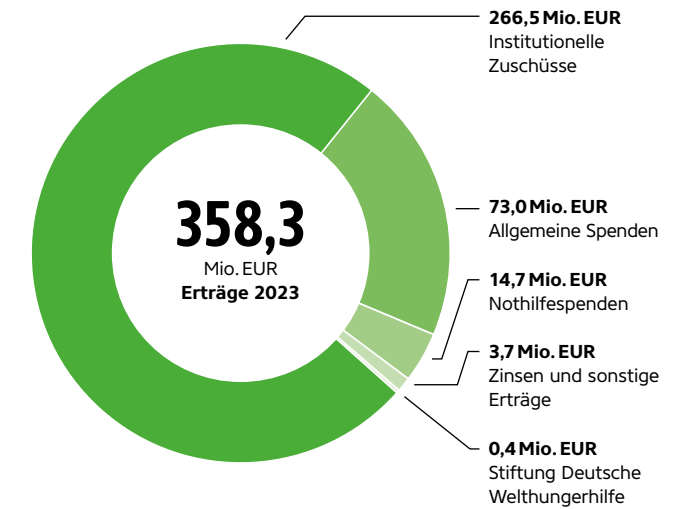


K&K-D-27/24 / Foto: Welthungerhilfe



# KURZ & KNAPP 2023

## Erträge



## Institutionelle Zuschüsse: 266,5 Mio. EUR

### Deutsche Geber: 139,8 Mio. EUR

- AA – Auswärtiges Amt: **59,2 Mio. EUR**
- BMZ – Bundesministerium für wirtschaftliche Zusammenarbeit und Entwicklung: **58,8 Mio. EUR**
- GIZ – Deutsche Gesellschaft für Internationale Zusammenarbeit: **10,5 Mio. EUR**
- KfW – Kreditanstalt für Wiederaufbau: **8,8 Mio. EUR**
- BMUV (IKI) – Bundesministerium für Umwelt, Naturschutz, nukleare Sicherheit und Verbraucherschutz (Internationale Klimaschutzinitiative): **2,2 Mio. EUR**
- BMEL – Bundesministerium für Ernährung und Landwirtschaft: **0,3 Mio. EUR**

### Europäische Kommission: 19,0 Mio. EUR

- INTPA – Europäische Kommission (Generaldirektion Internationale Partnerschaften): **9,6 Mio. EUR**
- ECHO – Europäische Kommission (Generaldirektion Humanitäre Hilfe und Katastrophenschutz): **9,4 Mio. EUR**

### Andere: 37,2 Mio. EUR

- charity: water: **7,3 Mio. EUR**
- Alliance2015 – Partnerorganisation der Alliance2015: **6,7 Mio. EUR**
- FCDO - Amt für Auswärtiges, Commonwealth und Entwicklung von Großbritannien: **6,2 Mio. EUR**
- US-Regierung: **4,8 Mio. EUR**
- Norad - Norwegische Agentur für Entwicklungszusammenarbeit: **2,2 Mio. EUR**
- PATRIIP Foundation: **1,2 Mio. EUR**
- Sonstige: **8,8 Mio. EUR**

### Vereinte Nationen: 70,5 Mio. EUR

- WFP – Welternährungsprogramm der Vereinten Nationen (Sachmittel und Gutscheine): **50,5 Mio. EUR**
- WFP (Barmittel): **5,2 Mio. EUR**
- UN – Vereinte Nationen (Andere): **14,8 Mio. EUR**

# WAS WIR ERREICHEN

Seit ihrer Gründung 1962 förderte die Welthungerhilfe 12.128 Auslandsprojekte mit rund 5,07 Milliarden Euro.

- Projektländer der Welthungerhilfe
- ▨ Projektländer der Alliance2015-Mitglieder, in denen die Welthungerhilfe selbst nicht aktiv ist
- Deutschland (Inlandsprojekte)

Allein im Jahr 2023 hat die Welthungerhilfe in 36 Ländern mit 630 Auslandsprojekten rund 16,4 Millionen Menschen unterstützt. Dank unserer nationalen Partner konnten wir Soforthilfe in akuten Notlagen leisten sowie regional angepasste, langfristige Konzepte umsetzen. Viele Menschen ernten und erwirtschaften nun mehr, sie können sich besser ernähren, verfügen über sauberes Trinkwasser und werden deshalb weniger krank. Für Kinder bedeutet diese Unterstützung die Chance auf eine bessere körperliche und geistige Entwicklung – und damit auf eine selbstbestimmte Zukunft.

## Europa – 1 Land

**0,2** Millionen Menschen unterstützt  
**14** Projekte  
**22,8** Mio. EUR Fördervolumen  
**9** nationale Partner

## Südamerika und Karibik – 3 Länder

**0,1** Millionen Menschen unterstützt  
**18** Projekte  
**8,3** Mio. EUR Fördervolumen  
**18** nationale Partner

## Afrika – 18 Länder

**10,6** Millionen Menschen unterstützt  
**379** Projekte  
**188,4** Mio. EUR Fördervolumen  
**146** nationale Partner

## Weltweit – 36 Länder

**16,4** Millionen Menschen unterstützt  
**630** Auslandsprojekte  
**322,2** Mio. EUR Fördervolumen  
**284** nationale Partner

## Asien – 13 Länder

**5,5** Millionen Menschen unterstützt  
**171** Projekte  
**89,0** Mio. EUR Fördervolumen  
**111** nationale Partner

## Überregional

Die überregionalen Vorhaben widmen sich etwa innovativen Themen, der Politikarbeit und qualitätssichernden Maßnahmen.

**48** Projekte  
**13,7** Mio. EUR Fördervolumen

## Inlandsprojekte Deutschland

Durch die Inlandsprojekte informieren wir in Deutschland über die Themen Hunger und Armut und fördern aktives Engagement für eine Welt ohne Hunger.

**13** Inlandsprojekte  
**1,0** Mio. EUR Fördervolumen

